



1<sup>er</sup> acteur public  
du numérique  
en santé.

# Numih France : l'engagement public et responsable au service de l'innovation en santé.

Dans un monde de la santé en pleine transformation, les outils numériques, la protection des données, l'éthique et la souveraineté technologique sont devenus essentiels.

Numih France relève ce défi avec une conviction forte basée sur un modèle public innovant : un numérique au service des professionnels de l'hôpital et des patients.



## Un modèle public engagé.

---

Numih France est un Groupement d'Intérêt Public né de l'union entre deux acteurs historiques : Mipih et SIB. Ensemble, nous portons une ambition commune : construire un numérique de santé éthique, robuste, souverain et innovant, en phase avec les valeurs du service public.

En tant qu'acteur public référent du numérique en santé, nous plaçons au cœur de nos priorités, le développement de l'IA et la co-construction avec les établissements pour proposer des solutions à la fois innovantes, responsables et ancrées dans les réalités du terrain.

## Nos engagements

---

- Un acteur 100 % public avec une gouvernance hospitalière.
- Des solutions innovantes pour simplifier le quotidien des professionnels, leur redonner du temps et améliorer la prise en soin des patients.
- Un accompagnement personnalisé, de proximité et adapté qui fait la différence.

# Numih France :

## une vision globale pour les métiers de l'hôpital

**numih**

IA



Programme public dédié  
à l'innovation et l'IA  
au service des acteurs de santé

**numih**

Cloud & Cyber



Hébergement  
Cybersécurité

**numih**

Expertises



Interopérabilité  
CasSIS Conseil  
Formation

**numih**  
Santé

- **Plateforme décisionnelle**  
Pilotage stratégique transverse  
de l'hôpital
- **Gestion hospitalière : dh**  
ERP de gestion administrative  
hospitalière nouvelle génération
- **Médical hospitalier : Sillage**  
Pilotage du parcours de soins et  
du patient
- **Coordination Ville-Hôpital :**  
Messagerie sécurisée medimail

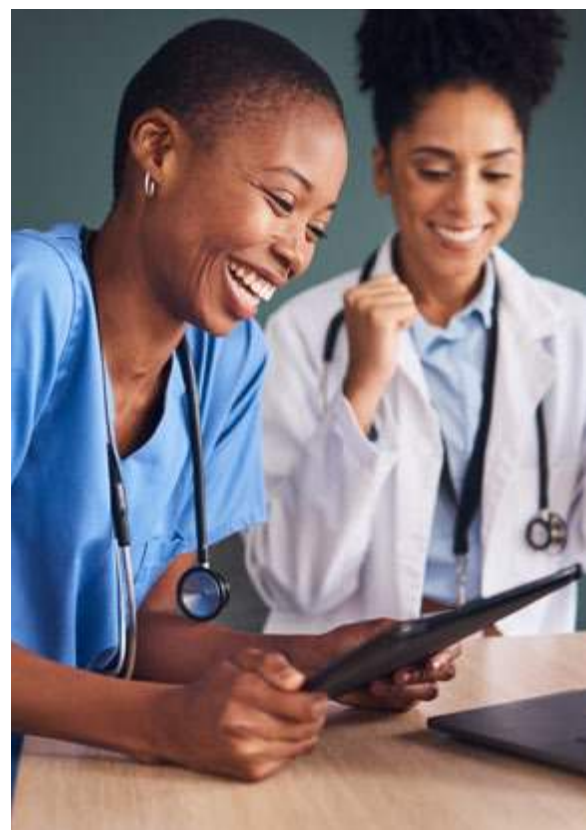
## dh, la nouvelle génération de gestion hospitalière

Pensée pour les GHT, dh est construite avec les établissements dans une démarche de design thinking.

Plateforme unifiée, interopérable et modulaire, elle facilite la convergence des systèmes d'information, optimise les processus métier et simplifie l'usage au quotidien.

Avec l'IA Inside, dh intègre des fonctionnalités intelligentes pour redonner du temps aux utilisateurs et améliorer la performance.

Mise en production en 2025, dh accompagne la transformation numérique hospitalière dans une logique de souveraineté, de robustesse et de modernité.



# Des solutions numériques pour tous les métiers hospitaliers.

Numih France conçoit et déploie une gamme de **solutions numériques couvrant l'ensemble des métiers hospitaliers.**

## Pilotage du parcours de soins et du patient

### DPI Sillage : pensé pour les professionnels, centré sur le patient

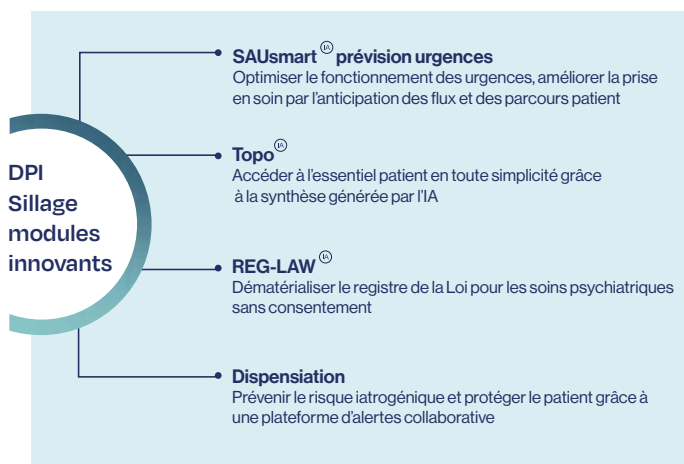
Sillage est une solution modulaire, intuitive, multi entités juridiques qui s'adapte à tous les contextes hospitaliers : **urgences, obstétrique, parcours opératoire, EHPAD, soins de longue durée, psychiatrie.**

Dossier patient unique intégrant l'ensemble de la production de soins, il garantit une prise en charge continue, sécurisée et collaborative. Avec une ergonomie intuitive, Sillage facilite les parcours de soins et redonne du temps aux soignants. Grâce à ses fonctionnalités de prescription éprouvées, Sillage constitue un pilier essentiel, gage de robustesse et de sécurité.

En intégrant des briques d'intelligence artificielle pour renforcer la pertinence des soins, sécuriser les pratiques médicales et optimiser les parcours patients, Sillage devient alors un véritable assistant clinique : aide au diagnostic, alertes contextuelles, analyses prédictives...

Pour garantir la sécurité des données de santé, Sillage peut être hébergé dans des data centers HDS à haute disponibilité, opérés en France par Numih France.

+ Présent dans **29 sites supports**  
et **135 établissements**



## Pilotage stratégique de l'établissement

### dh performance : la donnée au cœur de vos décisions

Simple d'utilisation et intégré au cœur du SIH, dh performance est la plateforme décisionnelle de Numih France. dh performance collecte et analyse vos données pour optimiser le pilotage des établissements et des GHT. Des outils fiables et personnalisables pour une décision éclairée.

### Cockpit 360<sup>®</sup> : Vos indicateurs clés, partout, en temps réel

Une application mobile pour suivre l'essentiel : urgences, lits, absentéisme, incidents... Gardez une vision claire de votre établissement et prenez des décisions rapides et éclairées.



# Pilotage médico-économique et gestion des ressources

Optimiser les ressources, piloter l'activité, sécuriser les flux.

## dh appro finance : optimisez votre chaîne économique et financière

dh appro finance optimise la gestion économique, logistique et financière des structures de santé. Il sécurise les approvisionnements, les stocks et le budget, tout en simplifiant les processus de la demande des services au traitement des factures. Conçue pour les GHT et les organisations complexes, son ergonomie facilite une gestion fluide et performante.

+ dh appro finance : solution de GEF adoptée par plus de 270 établissements.

## dh rh : la gestion RH au service de la performance

dh rh est une suite SIRH complète et pensée pour les GHT. Leader sur le marché des SIRH hospitaliers, elle permet la dématérialisation complète des dossiers agents, bulletins de salaire et documents RH.

Numih France propose également un pilotage de la masse salariale, une gestion des temps médicale et non médicale qui optimise la performance RH.

+ Présent dans + de 470 établissements

+ 1<sup>ère</sup> production de paie hospitalière en France avec le moteur PH7



## dh pmsi : le PMSI qui valorise votre activité avec fiabilité et performance

dh pmsi garantit une juste valorisation de votre activité, améliore la qualité du codage tout au long de la chaîne de production et permet de maîtriser les recettes T2A, grâce à ses contrôles intégrés, ses outils d'aide au codage et ses tableaux de bord dynamiques.

## digihosp RH : l'expérience agent à l'hôpital réinventée

digihosp RH est un portail innovant et intuitif offrant une digitalisation de la relation Employeur - Employé, dès l'embauche. Il simplifie et fluidifie la communication des personnels RH et des agents.



## dh patient : une gestion administrative au service de l'efficience

De la préadmission au recouvrement, notre solution couvre l'ensemble du parcours administratif avec une approche digitale, fluide et conforme aux exigences du Ségur numérique, au travers d'une ergonomie dernière génération et multi entités juridiques.

dh patient intègre les évolutions réglementaires, simplifie la démarche administrative, sécurise le financement et la trésorerie des recettes hospitalières et offre une qualité de facturation et de recouvrement optimisés.

+ Présent dans + de 280 établissements

## digihosp Patient : la solution digitale qui permet au patient de préparer sa venue administrative

# Coordination Ville-Hôpital

Garantir la continuité des soins grâce à des outils souverains et sécurisés.

## Medimail est la solution de référence en Messagerie Sécurisée de Santé.

Elle permet aux professionnels de santé d'échanger en toute confidentialité, dans le respect des exigences de l'espace de confiance MSSanté de l'Agence du Numérique en Santé (ANS).

Medimail Instantanée, une alternative souveraine et sécurisée aux messageries grand public, avec des fonctionnalités comme l'échange instantané et les groupes de discussion.

+ **Plus de 110 000**  
**utilisateurs uniques**

+ **50 millions de messages**  
**échangés en 2025**

## A vos côtés pour la transformation numérique

Un accompagnement global

### Hébergement de données de santé et souveraineté numérique

Numih France propose des solutions évolutives : de la mise à disposition de ses datacenters sécurisés à la prise en charge complète de vos applications.

- + **1<sup>er</sup> hébergeur public certifié HDS**
- + **3 datacenters certifiés HDS**
- + **Supervision 24/7 et disponibilité continue**
- + **Plus de 600 établissements nous font confiance**

### Objectif SecNumCloud :

#### Numih France s'engage dans une démarche exigeante.

Numih France a engagé une démarche pour la certification SecNumCloud, délivrée par l'ANSSI. Cette certification atteste d'un haut niveau de sécurité des services cloud. Elle vise à garantir la conformité, la souveraineté et la confiance dans nos solutions, notamment pour le secteur public et la santé.

### Interopérabilité & urbanisation des systèmes d'information

Numih France accompagne les établissements dans la structuration des systèmes d'information hospitaliers ouverts, interopérables et pérennes. Nos équipes d'experts interviennent sur l'urbanisation des SI, avec une maîtrise avancée du standard FHIR et une expertise reconnue sur les référentiels CI-SIS de l'écosystème numérique en santé.

### Cybersécurité hospitalière

Face à la multiplication des cyber menaces, Numih France propose une protection renforcée et continue des systèmes d'information hospitaliers basée sur 4 piliers :

**Prévenir, Protéger, Détecter, Réagir.**

### Conseil stratégique et accompagnement des GHT

Numih France accompagne les établissements dans leur transformation numérique en offrant son expertise en gouvernance SI, en convergence GHT, en assistance à maîtrise d'ouvrage (AMOA) pour les projets numériques.

### Nouveau : Un programme public dédié à l'IA et l'innovation

Porté par une dynamique d'innovation continue, notre programme IA s'articule autour de 3 axes pour enrichir durablement nos solutions.

- **Développer l'IA Inside dans nos solutions**
- **Proposer un Store de partenaires de confiance**
- **Être partenaire technologique des programmes publics**



# Numih France : le choix d'un numérique hospitalier souverain, coopératif et durable

Choisir Numih France, c'est faire le choix de l'excellence et de l'innovation, parce que nous incarnons une vision du numérique responsable au service de l'hôpital public à travers une offre innovante, souveraine, interopérable et évolutive, construite dans une logique de coopération.

Avec une présence territoriale forte, une expertise réglementaire reconnue, une approche numérique intégrée de bout en bout et une capacité d'innovation continue, Numih France s'impose comme un partenaire de confiance pour accompagner durablement la transformation numérique des établissements.

## Et aussi

### Un support adhérent engagé, au service de votre performance

Adhérer à Numih France, c'est bénéficier d'un support engagé, personnalisé, réactif et à votre écoute.

### Un organisme de formation certifié Qualiopi au titre des actions de formation

Nous contribuons à la professionnalisation des utilisateurs grâce à une offre de formation permettant d'acquérir des compétences opérationnelles répondant aux besoins du terrain.



## Notre Groupement d'Intérêt Public en quelques chiffres

50 ans

d'histoire et d'expertise

1 400

collaborateurs engagés

3

datacenters  
certifiés HDS

125

GHT équipés  
d'une de nos solutions

+ de 1 000

établissements accompagnés  
dans leur transformation numérique

9

agences,  
au plus près de nos adhérents



Le partenaire public de référence  
pour un numérique éthique,  
souverain et sécurisé.