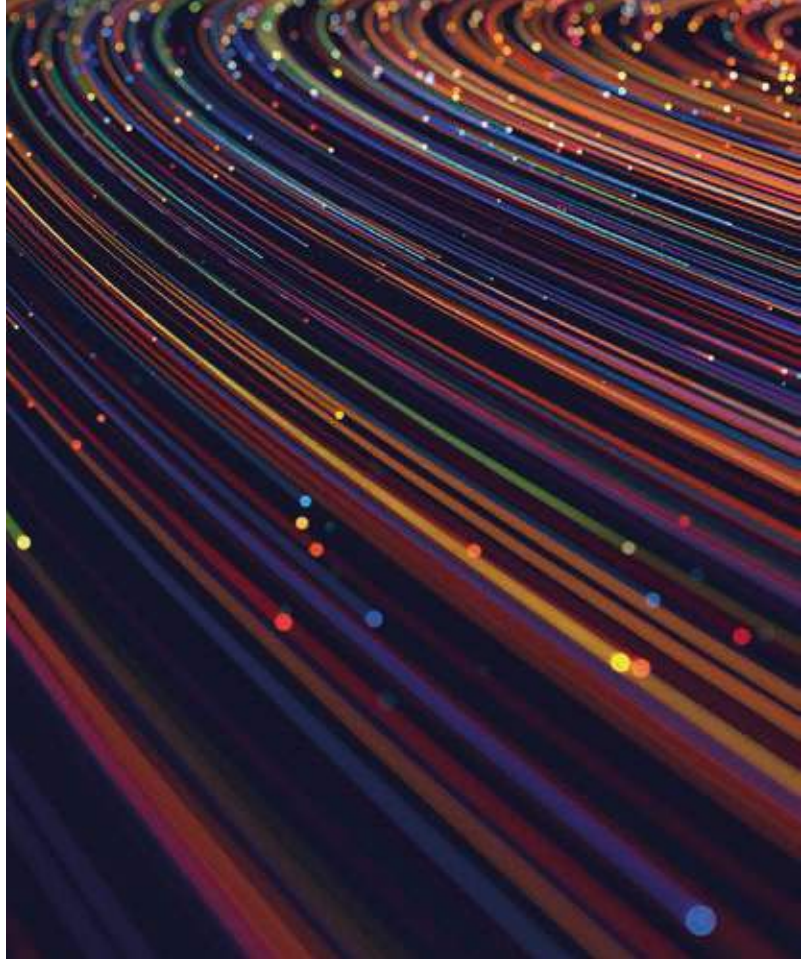


L'innovation
utile, éthique et
responsable.

L'innovation, moteur de transformation des territoires.

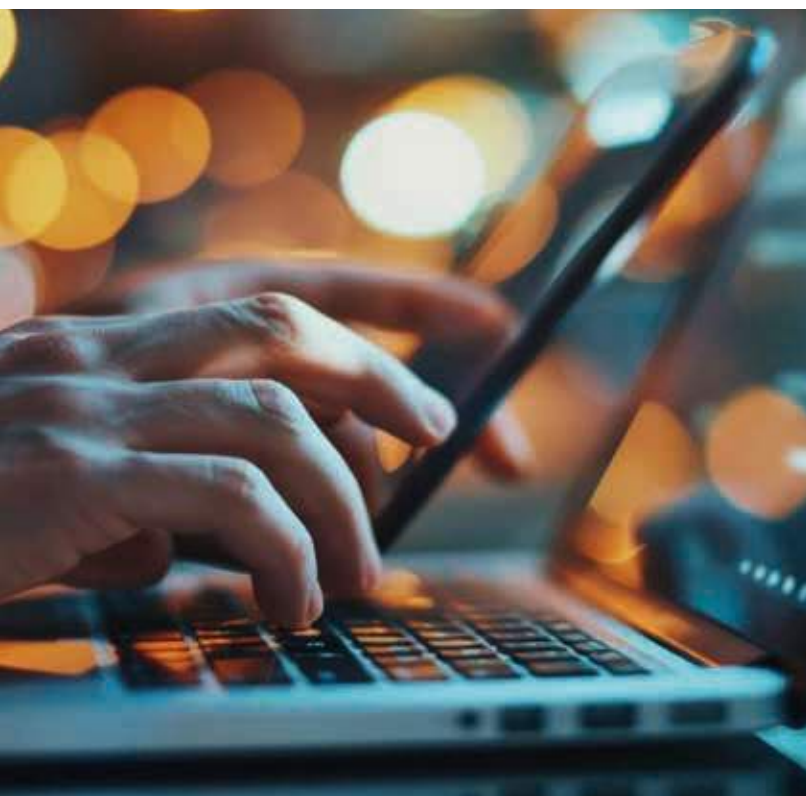
Depuis sa création, l'innovation est au cœur de la stratégie de Numih France. Elle n'est pas seulement un axe de développement, elle constitue la trame même de notre action.



Une vision stratégique de l'innovation au service du collectif

En tant qu'acteur public référent du numérique au service de la santé et des territoires, notre mission est d'accompagner durablement les établissements dans leur transformation, en leur apportant des solutions numériques à la fois novatrices, responsables et pleinement ancrées dans les réalités opérationnelles du terrain.

Notre conception de l'innovation s'intègre pleinement à notre feuille de route stratégique en écho aux programmes nationaux, dans le respect des valeurs du service public et des attentes de nos partenaires : sécurité, souveraineté et éthique.



Une démarche d'amélioration continue et de co-construction

Chacune de nos expérimentations s'inscrit dans une démarche d'amélioration continue et de recherche d'efficacité. Ce souci constant d'optimisation s'appuie sur une capacité d'écoute et de co-construction qui fait notre force, et garantit la pertinence de nos réponses face aux enjeux quotidiens des professionnels de santé et de nos adhérents.

Conçue pour transformer durablement, l'innovation que nous déployons est structurante et engagée. Elle allie vision et action, en proposant des solutions utiles, concrètes, évolutives et toujours orientées vers l'impact réel, au plus près des besoins du terrain.

Construire ensemble le numérique souverain de demain

Une innovation au service de la confiance

En investissant dans l'innovation, nous investissons dans l'avenir du service public.

En innovant ensemble, nous renforçons la qualité, la sécurité et la soutenabilité des systèmes informatiques publics de demain.

- **Nous intégrons l'intelligence artificielle dans nos solutions avec exigence, transparence et éthique.**
- **Nous inscrivons notre action dans une démarche de numérique responsable, sobre, inclusif et durable.**
- **Nous garantissons une souveraineté numérique forte, en nous appuyant sur des infrastructures de confiance.**
- **Nous assurons des niveaux élevés de sécurité et d'interopérabilité, conditions indispensables à la fluidité et au partage de données.**

Une innovation collaborative, responsable et souveraine

Chez Numih France, nous faisons de la co-construction un socle de notre démarche d'innovation.

Parce que les usages réels sont la source de toute transformation durable, nous associons les établissements et nos partenaires à chaque étape du processus, de l'idéation à l'industrialisation.

À travers notre guichet d'innovation, le design thinking et une concertation active avec nos adhérents, nous faisons émerger des projets porteurs de valeurs collectives, ancrés dans les enjeux de terrain.

Nous privilégions une infrastructure souveraine, conforme aux plus hauts standards de sécurité, c'est pourquoi nous avons entamé une démarche pour la certification SecNumCloud, délivrée par l'ANSSI.

Enfin, nous veillons à garantir une gouvernance éthique de la donnée, fondée sur l'interopérabilité, la transparence et les valeurs du service public.

Une expertise éprouvée au service de l'innovation continue

Reconnu comme un acteur historique du numérique, Numih France porte une vision d'éditeur engagé, centrée sur l'usage, la performance et l'efficacité. Cette expertise éprouvée nous permet de faire évoluer nos solutions de manière continue par :

- **Des mises à jour fonctionnelles régulières.**
- **Des montées en version pensées pour la performance.**
- **Une amélioration continue basée sur les retours utilisateurs.**

L'exemple de dh, la nouvelle génération de gestion hospitalière

Pensée pour les GHT, **dh** est construite avec les établissements dans une **démarche de design thinking**. Plateforme unifiée, interopérable et modulaire, elle facilite la **convergence des systèmes d'information**, optimise les processus métier et simplifie l'usage au quotidien.

Avec l'**IA Inside**, dh intègre des **fonctionnalités intelligentes** pour **redonner du temps** aux utilisateurs et **améliorer la performance**.

Mise en production en 2025, **dh** accompagne la **transformation numérique** hospitalière dans une logique de souveraineté, de robustesse et de modernité.

Le guichet d'Innovation : levier stratégique pour accélérer l'innovation.

Le **guichet Innovation** est un dispositif mis en place pour **structurer et accompagner** la dynamique d'innovation de manière méthodique et collaborative. **Un point d'entrée unique** pour recueillir les idées, les problématiques ou les solutions en gestation.

Transformer les idées en solutions concrètes, utiles et durables

Activer l'innovation : un guichet structuré et opérationnel

Le guichet d'innovation de Numih France est un dispositif structuré et opérationnel, conçu pour accueillir et accompagner les projets innovants. Il constitue un point d'entrée unique permettant de centraliser toutes les demandes, idées ou besoins liés à l'innovation.

Grâce à une méthodologie rigoureuse de sélection, de cadrage, d'expérimentation et de valorisation, il assure le suivi des initiatives tout au long de leur développement. Ce guichet joue également le rôle d'accélérateur, facilitant le passage de l'idée à l'impact, et propose un accompagnement personnalisé à la recherche de financement, notamment pour répondre aux Appels à Projets (APP) et aux Appels à Manifestation d'Intérêt (AMI).

Une équipe dédiée, composée de Chefs de projet Innovation, d'UX designers, d'UI designers, de consultants SI et de développeurs, met en œuvre cette approche collaborative pour maximiser les résultats.



Un parcours balisé, de l'idée au déploiement

- 1 **Recueil des idées.**
- 2 **Analyse par une équipe dédiée (pertinence, faisabilité, conformité, alignement stratégique).**
- 3 **Expérimentation sur le terrain avec des établissements pilotes.**
- 4 **Évaluation et transformation des projets réussis en offres concrètes de produits et services.**

Un dispositif ouvert à tous

Le guichet d'innovation de Numih France est un dispositif ouvert à une large diversité de publics, incluant les établissements de santé, les adhérents, les collectivités, ainsi que les services déconcentrés de l'État. Cette approche inclusive permet de répondre aux besoins spécifiques de chaque acteur tout en favorisant la collaboration et l'innovation au service du secteur public et de la santé.

Co-construire pour mieux innover

Parce qu'on ne transforme pas la santé numérique seul, le guichet d'innovation s'inscrit dans une logique d'écosystème ouvert et de valeurs partagées.

Des bénéfices concrets pour innover efficacement et durablement

- **Gagner du temps et sécuriser les phases d'exploration.**
- **Tester en réel, sur le terrain, avec un accompagnement expert.**
- **Innover utile : en respectant les cadres réglementaires et les enjeux éthiques.**
- **Partager les réussites à l'échelle nationale, via des offres mutualisées.**

Des offres concrètes issues de l'innovation

Grâce aux phases d'expérimentation menées en étroite collaboration avec ses adhérents, Numih France a co-construit et intégré à son catalogue une gamme de solutions numériques ciblées et opérationnelles, répondant concrètement aux enjeux rencontrés par les professionnels de terrain.



Innover par l'expérimentation : zoom sur des projets pilotes

Actuellement en cours de développement, ces projets illustrent l'engagement de Numih France à faire émerger des solutions concrètes, efficaces et mutualisables, au service d'un numérique à la fois performant et responsable.

Prévention en santé

MonGPS

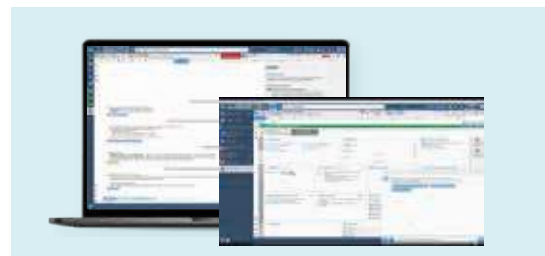
L'application de suivi de mes directives anticipées en psychiatrie pour mieux faire connaître mes besoins et mes droits



Projet d'IA Inside

Topo

Outil intelligent de résumé et de recherche sur le dossier patient, au cœur du DPI pour les professionnels de santé



ChatRBP

L'assistant virtuel intelligent intégré au DPI Sillage utilisant l'IA pour accéder aux Recommandations de Bonnes Pratiques

Analyse des parcours

Cartorum

Un outil permettant de visualiser les parcours des patients et d'en déduire des parcours types



Navilog

Un outil de visualisation et d'analyse des parcours utilisateurs dans le DPI Sillage

Numérique Responsable

Terrabyte

Sensibiliser ludiquement et en collaboration au numérique responsable

Grande enquête sur le Numérique Responsable

Comprendre les besoins et enjeux du numérique responsable chez nos adhérents





Un programme public dédié à l'Intelligence Artificielle.

Porté par une dynamique d'innovation continue, notre programme IA s'articule autour de 3 axes pour enrichir durablement nos solutions et accélérer la transformation numérique de nos adhérents.

Développer l'IA Inside

Numih France lance un plan de développement de solutions IA pour atteindre le plein potentiel d'exploitation des données sur l'ensemble de ses offres. Numih France s'attache à identifier les leviers de performance pour les professionnels de santé pour une expérience utilisateur enrichie, .

Automatisation des tâches chronophages, optimisation des ressources et des flux. L'IA doit avant tout être utile en libérant les professionnels de santé des tâches à faible valeur ajoutée pour leur permettre de se concentrer sur l'essentiel, à savoir leurs patients.

Les premières briques d'IA Inside sont en test sur des sites pilotes : SAUsmart, Cockpit.

Store de partenaires de confiance

Des solutions d'acteurs privés référencées via un dispositif de labellisation rigoureux permettent de garantir des synergies de confiance en adéquation avec les valeurs portées par Numih France et le secteur de la santé.

Ce store véhicule une logique d'intégration progressive dont l'objectif est d'offrir aux acteurs des systèmes d'information un haut niveau d'interopérabilité entre nos solutions et des outils innovants très consommateurs de données.



La data au service des projets IA :

Mumih France souhaite co-construire avec ses adhérents un **Entrepôt de Donnée de Santé** souverain au service de la recherche, de l'efficacité de l'hôpital et dans le but d'améliorer la qualité des soins.

Nos points forts pour valoriser les données :

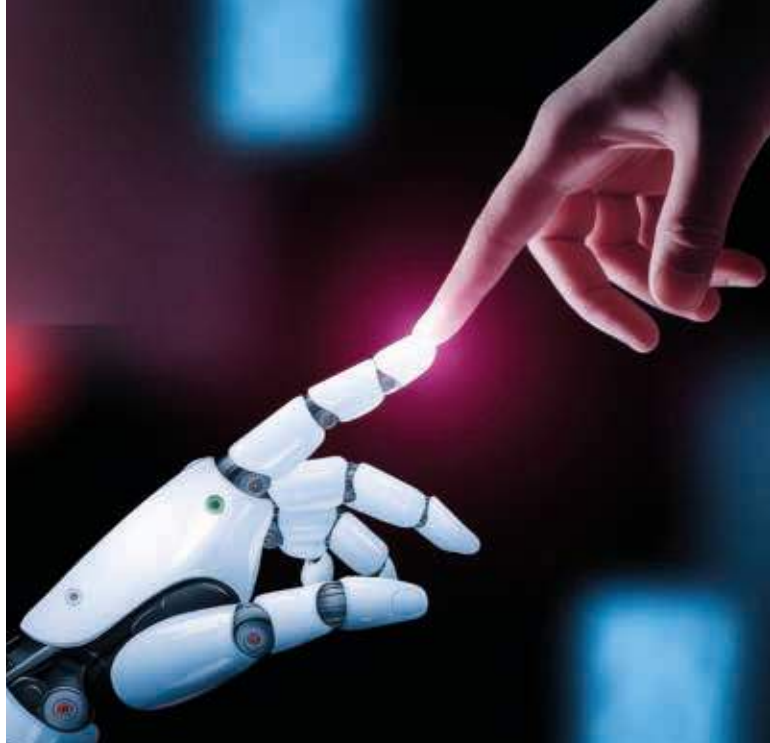
- Hébergement HDS (démarche SecNumCloud entamée)
- Entrepôt FHIR
- Nos données médicales et administratives – Les référentiels DH GDR / Sillage DATA / QL

Partenaire technologique des programmes publics

Numih France soutient les établissements de santé et les acteurs des territoires dans leurs démarches d'innovation en mettant à leur disposition ses compétences et sa capacité industrielle.

C'est ainsi que notre Groupement d'Intérêt Public est membre du Tiers-Lieu GRECO Exper porté par le CHU d'Amiens. Numih France agit également en tant qu'acteur industriel avec pour mission de favoriser le passage à l'échelle des innovations qui seront testées au sein du Tiers-Lieu d'expérimentation, mais aussi de sécuriser sa pérennité sur le long terme.

Enfin, Numih France s'est engagé aux côtés du CHU de Reims et de son Institut en Intelligence Artificielle en Santé dans une collaboration visant à tester et produire des outils d'IA générative au bénéfice des Ressources Humaines.



Notre Groupement d'Intérêt Public en quelques chiffres

50 ans

d'histoire et d'expertise

1 400

collaborateurs engagés

3

datacenters
certifiés HDS

125

GHT équipés
d'une de nos solutions

+ de 1 000

établissements accompagnés
dans leur transformation numérique

9

agences,
au plus près de nos adhérents



Le partenaire public de référence
pour un numérique éthique,
souverain et sécurisé.